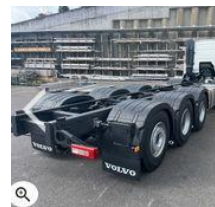




Volvo FMX 500 10x4 Twin Steer Chassis E6e - 2 UNITS - NEW/ UNUSED - Directly available

Allgemeine Merkmale

Marke	Volvo
Model	FMX 500
Unterkategorie	Fahrgestell LKW
Kilometerstand	500km
Farbe	Weiß
Kraftstoff	Diesel
Emissionsklasse	Euro 6



Eigenschaften

Leergewicht	12.300kg
GWV	54.000kg
Länge	1.200cm
Breite	250cm
Kabine	Nein
Zylinderinhalt	12.800cc

Volvo FMX 500 10x4 Twin Steer Chassis E6e - 2 UNITS - NEW/ UNUSED - Directly available

Technische Spezifikationen

Anzahl der Achsen	5
Achsenkonfiguration	10x4
Übertragung	Vollautomatik
Motorleistung	500hp

Zubehör

- Antiblockiersystem
- Klimaanlage
- Blattfederung
- Zapfwelle (PTO)