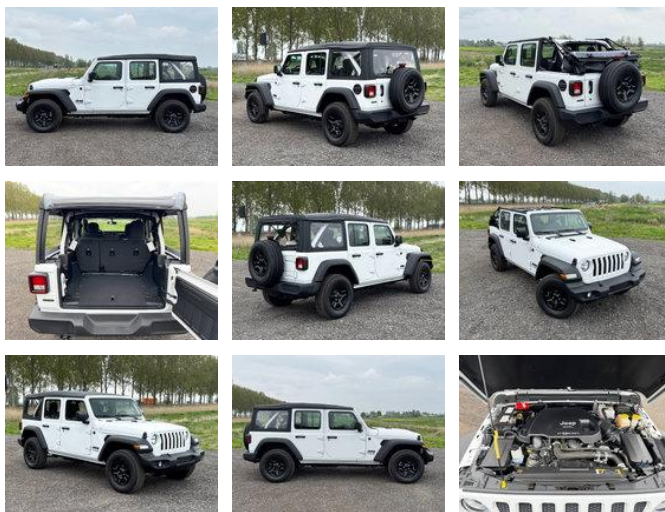




Jeep Wrangler 4x4 3.0 Diesel UNLIMITED SPORT 5 DOORS - EURO 6 - NEW!! LARGE QUANTITY AVAILABLE!!

Caractéristiques générales

| | |
|-----------------------|-----------|
| Marque | Jeep |
| Sous-catégorie | Pickup |
| relevé de compteur | 10km |
| Année de construction | 2022 |
| Condition | Utilisé |
| État général | Très bien |
| Carburant | Diesel |
| Classe d'émission | Euro 6 |



Propriétés

| | |
|----------------------|---------|
| Longueur | 479cm |
| Largeur | 188cm |
| Nombre de portes | 4 |
| Capacité du cylindre | 3.000cc |

Jeep Wrangler 4x4 3.0 Diesel UNLIMITED SPORT 5 DOORS - EURO 6 - NEW!! LARGE QUANTITY AVAILABLE!!

Spécifications techniques

| | |
|------------------------|-------------|
| Nombre d'axes | 2 |
| Configuration des axes | 4x4 |
| Transmission | Automatique |
| Actifs | 260hp |

Description

** FOR EXPORT ONLY - T1 CUSTOM GOODS ** Specs and catalog available by request

Accessoires

- ABS
- Climatisation
- Suspension de feuille
- Verrouillage centralisé
- Fenêtres électriques
- Roue de secours
- Lumières vives
- Direction assistée
- Airbags
- Light (metallic) rims
- All wheel drive
- ASR (Anti-Slip Regulation/Traction Control)